

Zarządzenie Nr 11
Regionalnego Dyrektora Ochrony Środowiska
w Katowicach
z dnia 18 marca 2011r.

w sprawie ustanowienia zadań ochronnych dla rezerwatu przyrody
„Góra Zborów”

Na podstawie art. 22 ust. 2 pkt 2 ustawy z dnia 16 kwietnia 2004r. o ochronie przyrody (Dz. U. z 2009r. Nr 151, poz. 1220, Nr 157, poz. 1241 i Nr 215, poz. 1664, z 2010r. Nr 76, poz. 489 i Nr 119, poz. 804 oraz z 2011r. Nr 34, poz. 170) zarządza się, co następuje:

§ 1. Ustanawia się na rok zadania ochronne dla rezerwatu przyrody „Góra Zborów”, zwanego dalej „rezerwatem” położonego w gminie Kroczyce, w powiecie zawierciańskim.

§ 2. Zadania ochronne, o których mowa w §1, obejmują:

- 1) identyfikację i ocenę istniejących i potencjalnych zagrożeń wewnętrznych i zewnętrznych oraz sposoby eliminacji lub ograniczania tych zagrożeń i ich skutków, które określa załącznik nr 1 do zarządzenia;
- 2) opis sposobów ochrony czynnej ekosystemów oraz gatunków grzybów, roślin i zwierząt z podaniem rodzaju, rozmiaru i lokalizacji poszczególnych zadań, które określa załącznik nr 2 do zarządzenia.

§ 3. Obszar rezerwatu objęty jest ochroną czynną.

§ 4. Zarządzenie wchodzi w życie w dniu podpisania.



Regionalny Dyrektor Ochrony Środowiska
w Katowicach

Anna Kuśka - Ciba
mgr inż. Anna Kuśka - Ciba

Załączniki do zarządzenia Nr 11 Regionalnego Dyrektora Ochrony Środowiska w Katowicach z dnia 18 marca 2011r. w sprawie ustanowienia zadań ochronnych dla rezerwatu przyrody „Góra Zborów”.

Załącznik Nr 1

Identyfikacja i ocena istniejących i potencjalnych zagrożeń wewnętrznych i zewnętrznych oraz sposoby eliminacji lub ograniczania tych zagrożeń i ich skutków.

Lp.	Identyfikacja istniejących i potencjalnych zagrożeń wewnętrznych i zewnętrznych	Ocena zagrożeń	Sposoby eliminacji lub ograniczania zagrożeń wewnętrznych i zewnętrznych i ich skutków
1.	Zanik muraw kserotermicznych i naskalnych w wyniku sukcesji drzew i krzewów.	Istotne	Ograniczenie sukcesji naturalnej, poprzez: 1) mechaniczne i ręczne usuwanie drzew i krzewów, z pozostawieniem okazów o charakterze reliktowym, 2) prowadzenie kontrolowanego wypasu kóz i owiec.
2.	Zanik zarośli jałowca w wyniku sukcesji drzew i krzewów.		
3.	Zubożenie runa zarośli jałowca w gatunki murawowe w wyniku ich nadmiernego zwarcia.	Istotne	Przerzedzanie zarośli jałowca oraz usuwanie chorych i obumarłych osobników.
4.	Zanik walorów krajobrazowych rezerwatu w wyniku zarastania szczytowych partii ostańców skalnych roślinnością drzewiastą.	Średnio istotne	Usunięcie drzew i krzewów (z pozostawieniem okazów o charakterze reliktowym) ze szczytowych partii ostańców – odsłonięcie atrakcyjnych pod względem widokowym fragmentów skałek.
5.	Niekontrolowana penetracja wnętrza rezerwatu przez osoby odwiedzające – zbaczanie z wytyczonych tras.	Istotne	Bieżąca konserwacja tras turystycznych oraz utrzymanie ich drożności i bezpieczeństwa – usuwanie złomów, wywrotów oraz konarów i gałęzi zwisających nad trasami zwiedzania rezerwatu.
6.	Zniszczenie ekosystemu leśnego w wyniku powstania pożaru.	Istotne	Usuwanie posuszu, złomów i wywrotów drzew gatunków iglastych.
7.	Gwałtowny rozpad drzewostanu - niezgodnej siedliskowo monokultury sosnowej, w wyniku złego stanu sanitarnego.	Średnio istotne	Odsłanianie podrostów grabowo-dębowo-bukowych.

Regionalny Dyrektor Ochrony Środowiska
w Katowicach

mgr inż. Anna Kuśka - Ciba

Załącznik Nr 2

1. Opis sposobów ochrony czynnej ekosystemu z podaniem rodzaju, rozmiaru i lokalizacji poszczególnych zadań.

Lp.	Opis sposobów ochrony czynnej – rodzaj zadania ochronnego	Lokalizacja zadania ochronnego [oddz./pododdz.]*	Rozmiar zadania ochronnego
1.	Mechaniczne i ręczne usuwanie drzew i krzewów, z pozostawieniem okazów o charakterze reliktowym.	Szczytowe partie oraz stoki o ekspozycji południowej, wschodniej i zachodniej wzgórz ostańcowych.	do 18 ha.
2.	Prowadzenie kontrolowanego wypasu kóz i owiec, w terminie od 15 kwietnia do 30 października.	Szczytowe partie wzgórz ostańcowych – powierzchnie po wycięciu drzew i krzewów oraz porośnięte podrostami.	Mieszana obsada kóz i owiec w liczbie 15 szt./ha, na całej powierzchni przeznaczonej do wypasu, tj. do 18 ha. Instalowanie infrastruktury niezbędnej do prowadzenia wypasu.
3.	Przerzedzanie zarośli jałowca, usuwanie obumarłych osobników.	Miejscami, na obszarze oznaczonym na załączniku mapowym Nr 2a.	W zależności od potrzeb, na powierzchni siedliska – 2,5 ha.
4.	Usuwanie posuszu sosnowego.	17 s, ix, fx, cx, zx, tx, r, bx, sx, wx, iy, gy, px, gx, ay	W zależności od potrzeb, zgodnie z założeniami gospodarki leśnej.
5.	Cięcia przygodne złomów i wywrotów powstałych w wyniku działania czynników abiotycznych.	17 s, ix, fx, cx, zx, tx, r, bx, sx, wx, iy, gy, px, gx, ay	W zależności od potrzeb, zgodnie z założeniami gospodarki leśnej.
6.	Odsłanianie podrostów grabowo – dębowo – bukowych.	17 s, ix, fx, cx, zx, tx, r, bx, sx, wx, iy, gy	60 m ³ drewna.
7.	Bieżąca konserwacja tras turystycznych oraz utrzymanie ich drożności i bezpieczeństwa poprzez usuwanie złomów, wywrotów i zwisających konarów.	Cały teren rezerwatu.	W zależności od potrzeb.
8.	Wywóz poza teren rezerwatu iglastego materiału drzewnego pozyskanego w wyniku realizacji prac wymienionych w Lp. 4, 5, 6 i 7.	17 s, ix, fx, cx, zx, tx, r, bx, sx, wx, iy, gy, px, gx, ay	Całość pozyskanego iglastego materiału drzewnego.

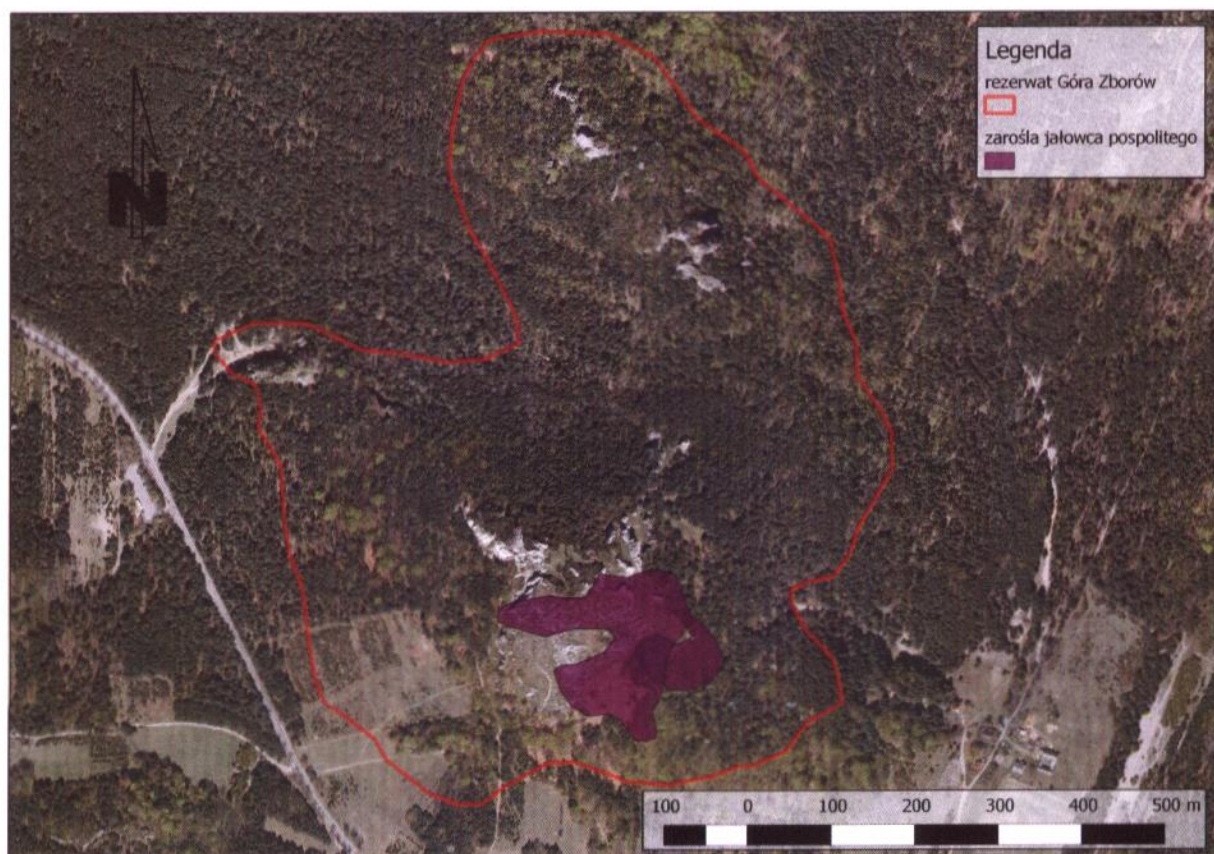
* zgodnie z Uproszczonym Planem Urządzenia Lasu na lata 2010 - 2019r. obrębu ewidencyjnego Kroczyce Okupne.

2. Opis sposobów ochrony czynnej gatunków roślin, zwierząt i grzybów.

Ochrona czynna gatunków grzybów, roślin i zwierząt realizowana jest poprzez ochronę ekosystemu.

Załącznik Nr 2a

Lokalizacja zadania ochronnego na siedlisku zarośli jałowca – przerzedzanie, usuwanie obumarłych osobników.



Regionalny Dyrektor Ochrony Środowiska
w Katowicach

Anna Kuśka - Ciba

mgr inż. Anna Kuśka - Ciba