

JURAJSKIE REGIONALIA 2011

człowiek i przyroda

Inauguracja działalności

Centrum Dziedzictwa Przyrodniczego i Kulturowego Jury

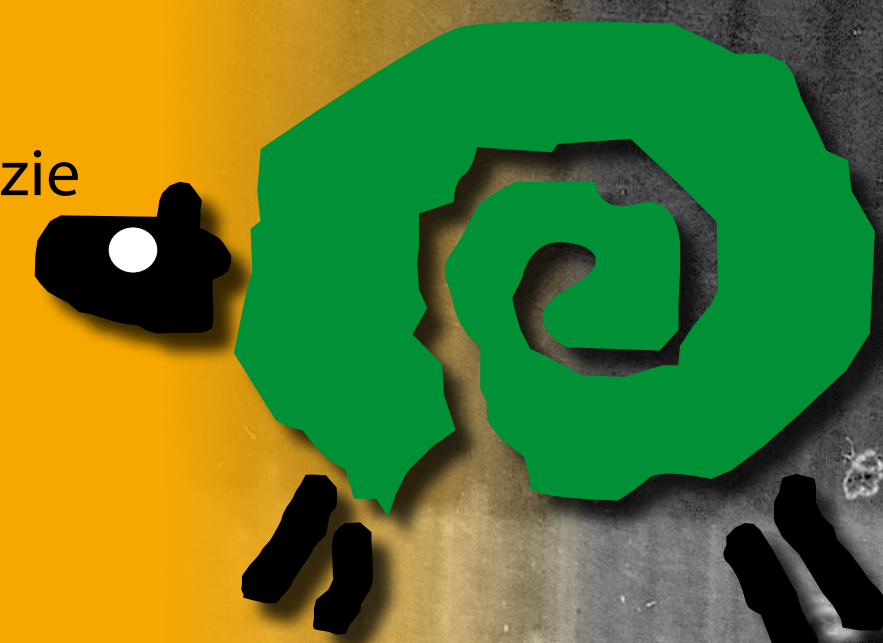
1 października 2011 r.

Podlesice – teren parkingu przy Jaskini Głębokiej godz.: 15.00-19.00

W programie:

- wycieczka „Osobliwości świata jurajskiej przyrody”, prezentacja: „Leśni ludzie mezolitu” – zapraszają pracownicy Wydziału Nauk o Ziemi Uniwersytetu Śląskiego
- zwiedzanie Jaskini Głębokiej
- wytwarzanie narzędzi krzemiennych i ceramiki pradziejowej – warsztaty Uniwersytetu Szczecińskiego
- kiermasz i warsztaty rękodzieła artystycznego m.in. wyrób przedmiotów użytkowych z wikliny, malowanie na szkłe, filcowa biżuteria, kowalstwo artystyczne, tkactwo
- wyrób papieru czerpanego i kwiatów z bibuły – stoisko Zespołu Parków Krajobrazowych Województwa Śląskiego
- targi i degustacja żywności ekologicznej z terenu Jury m.in. baranina, miód, kozie sery oraz kluchy połom bite (z Podlesic) – wpisane na listę produktów tradycyjnych
- stoisko PTTK Zawiercie z wydawnictwami regionalnymi
- występ Koła Gospodyń Wiejskich z Podlesic oraz Aleksandra Styczyńskiego z zespołem
- potańcówka na dechach

Kapela Hałasów – duet wytrawnych artystów: **Jacek Hałas** (śpiew, akordeon, lira korbowa, drumla, taniec) i **Alicja Hałas** (bęben, tapan, gordon), zaprezentuje surowe, akustyczne brzmienie, starodawne melodie, proste rytmy i figury, niepowtarzalne instrumentarium i charyzmatycznego wodzireja – **ok. godz. 17.00**



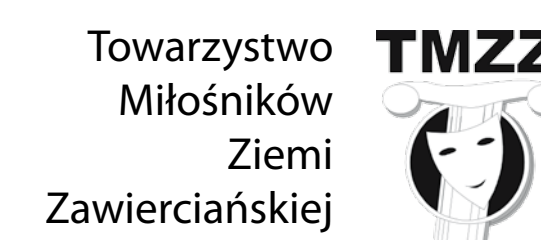
Fot. z arch. Bożeny Pasierb

ORGANIZATORZY

www.podlesice.org.pl



Przedsięwzięcie dofinansowane ze środków budżetowych Województwa Śląskiego w ramach promocji „Programu aktywizacji gospodarczej i zachowania dziedzictwa kulturowego Beskidów i Jury Krakowsko-Częstochowskiej – Owca plus”.



Wydział Nauk o Ziemi
Uniwersytetu Śląskiego

Sołectwo
PODLESICE

WSPARCIA UDZIELAJĄ



Regionalny Program Operacyjny Województwa Śląskiego – realna odpowiedź na realne potrzeby „Centrum Dziedzictwa Przyrodniczego i Kulturowego Jury w Podlesicach – rozbudowa kompleksu edukacyjnego”
Projekt współfinansowany przez Unię Europejską z Europejskiego Funduszu Rozwoju Regionalnego w ramach Regionalnego Programu Operacyjnego Województwa Śląskiego na lata 2007-2013

